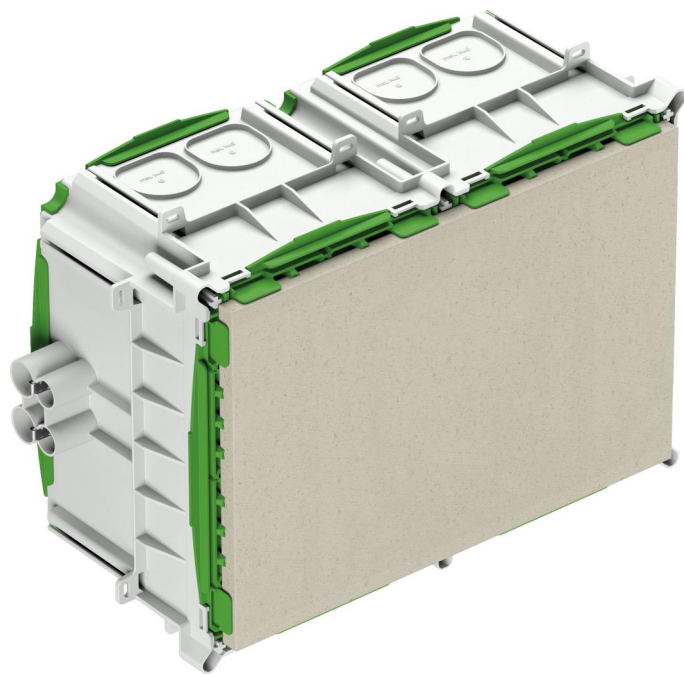


inbouwdoos

## IBTLED 3 E



### IBTLED 3 E

#### inbouwdoos

Artikelnummer: 98220002

Afmetingen: 227 x 400 x 165 mm

inbouwdoos, voor prefab vloer, halogeenvrij, voor de inbouw van LV/HV/LED-armaturen en luidsprekers, meldings- en oproepsystemen, voor de installatie van VDE geteste armaturen conform DIN EN 60598 (VDE 0711) en met F-markering of MM-markering, met beschermingsgraad IP30, nominale isolatiespanning: 400V AC, halogeenvrij

**Maximale inbouwhoogte voor armaturen, luidsprekers, meldings- en oproepsystemen: 130 mm, lampvermogen halogeen max. 100 W, lampvermogen LED max. 47 W, montageopening: Fermacell®-plaat, variabel tot max. 200 x 300 mm, 8 combi-buis-invoeringen 4 x M16, 4 x M19 geïntegreerde buisstopper en trekcontasting voor buizen 16mm, 19mm, kleef- of spijkerbevestiging, dubbele buisvoeringen en membraan voor gaten, afdichtingsbereik M16 - M40**



## Technische gegevens

### Elektrische eigenschappen

|                      |           |
|----------------------|-----------|
| Doorslagspanning AC: | 400 V     |
| Beschermingsgraad:   | IP30      |
| Geschikt voor:       | Betonbouw |

### Kleuren

|                 |       |
|-----------------|-------|
| Kleur onderbak: | grijs |
| Kleur deksel:   | groen |

### Afmetingen

|                    |          |
|--------------------|----------|
| Breedte:           | 227 mm   |
| Lengte:            | 400 mm   |
| Hoogte:            | 165 mm   |
| Inwendige lengte:  | 300 mm   |
| Inwendige breedte: | 200 mm   |
| Inwendige hoogte:  | 155 mm   |
| Gewicht:           | 2.199 kg |

### Materiaal eigenschappen

|  |        |
|--|--------|
| halogeenvrij:                                  | ja     |
| Ontvlambaarheidsklasse volgens UL94:           | HB     |
| Gloeidraadbestendigheid volgens EN 60695-2-11: | 650 °C |

### Mechanische eigenschappen

|                   |                              |
|-------------------|------------------------------|
| Bevestigingstype: | Kleef- of spijkerbevestiging |
|-------------------|------------------------------|

### Omgevingscondities

|  |        |
|--|--------|
| Max. relatieve luchtvochtigheid 25°C:  | - %    |
| Max. relatieve luchtvochtigheid 40 °C: | 50 %   |
| Omgevingstemperatuur min.:             | -25 °C |

### Omgevingscondities

|                              |       |
|------------------------------|-------|
| Omgevingstemperatuur max.:   | 60 °C |
| Omgevingstemperatuur 24 uur: | 35 °C |

### Sales Information

|                     |               |
|---------------------|---------------|
| EAN:                | 4013902593620 |
| Packing Unit Code:  | C62           |
| ETIM Class:         | EC000414      |
| Douanetariefnummer: | 39269097      |

### Materiaal

|                     |               |
|---------------------|---------------|
| Materiaal onderbak: | Polypropyleen |
| Materiaal deksel:   | Polypropyleen |