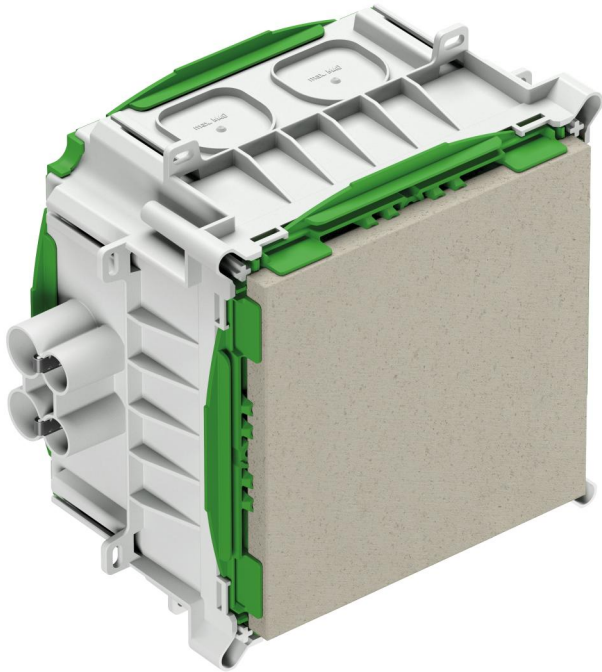


inbouwdoos

## IBTLED 2 E



### IBTLED 2 E

#### inbouwdoos

Artikelnummer: 98215002

Afmetingen: 227 x 250 x 135 mm

inbouwdoos, voor prefab vloer, halogeenvrij, voor de inbouw van LV/HV/LED-armaturen en luidsprekers, meldings- en oproepsystemen, voor de installatie van VDE geteste armaturen conform DIN EN 60598 (VDE 0711) en met F-markering of MM-markering, met beschermingsgraad IP30, nominale isolatiespanning: 400V AC, halogeenvrij

**Maximale inbouwhoogte voor armaturen, luidsprekers, meldings- en oproepsystemen: 100 mm, lampvermogen halogeen max. 50 W, lampvermogen LED max. 20 W, montageopening: Fermacell®-plaat, variabel tot max. 150 x 150 mm, 8 combi-buis-invoeringen 4 x 16mm, 4 x 19mm geïntegreerde buisstopper en trekcontlasting voor buizen 16mm, 19mm, kleef- of spijkerbevestiging, dubbele buisvoeringen en membraan voor gaten, afdichtingsbereik M16 - M40**



## Technische gegevens

### Elektrische eigenschappen

Doorslagspanning AC:	400 V
Beschermingsgraad:	IP30
Geschikt voor:	Betonbouw

### Kleuren

Kleur onderbak:	grijs
Kleur deksel:	groen

### Afmetingen

Breedte:	227 mm
Lengte:	250 mm
Hoogte:	135 mm
Inwendige lengte:	150 mm
Inwendige breedte:	150 mm
Inwendige hoogte:	125 mm
Gewicht:	0.999 kg

### Materiaal eigenschappen

halogeenvrij:	ja
Ontvlambaarheidsklasse volgens UL94:	HB
Gloeidraadbestendigheid volgens EN 60695-2-11:	650 °C

### Mechanische eigenschappen

Bevestigingstype:	Kleef- of spijkerbevestiging
-------------------	------------------------------

### Omgevingscondities

Max. relatieve luchtvochtigheid 25°C:	- %
Max. relatieve luchtvochtigheid 40 °C:	50 %
Omgevingstemperatuur min.:	-25 °C

### Omgevingscondities

Omgevingstemperatuur max.:	60 °C
Omgevingstemperatuur 24 uur:	35 °C

### Sales Information

EAN:	4013902593590
Packing Unit Code:	C62
ETIM Class:	EC000414
Douanetariefnummer:	39269097

### Materiaal

Materiaal onderbak:	Polypropyleen
Materiaal deksel:	Polypropyleen